

TransMilenio

TRANSMILENIO S.A.

Diciembre 2017



Contenido

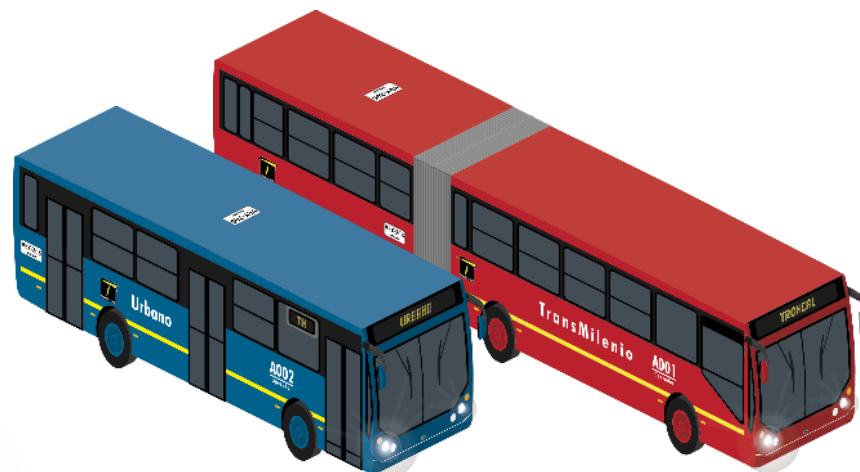
1. Introducción
2. Transporte público en Bogotá
3. ¿Qué es BRT?
4. Operación actual –
TRANSMILENIO S.A.
5. Principales retos
6. Plan de inversión
– Bogotá 2016-2020



Introducción



TRANSMILENIO S.A.



- TRANSMILENIO S.A. (TM) es el Ente Gestor del transporte público en Bogotá.
- TM planea, gestiona y coordina el transporte público de pasajeros.

Transporte Público en Bogotá



BRT / TransMilenio



Buses zonales



Metro



TransMiCable



Bicicleta



Peatones

¿Qué es BRT?

Bus Rapid Transit (BRT)

Sistema de transporte basado en buses de alta capacidad

Transporte masivo de servicios rápidos y costo eficiente comparable con niveles de servicio de un Metro.

Corredores exclusivos
(Troncales)

Validación en
estaciones

Servicios rápidos y
frecuentes

Estaciones para
abordaje

Abordaje en
plataformas altas

Bogotá cuenta con el Sistema BRT más grande del mundo.

Operación actual (Componente troncal)



1.744 buses

Articulados
Biarticulados



702 M

de pasajeros
transportados en 2016.

6% de crecimiento
anual de la demanda.



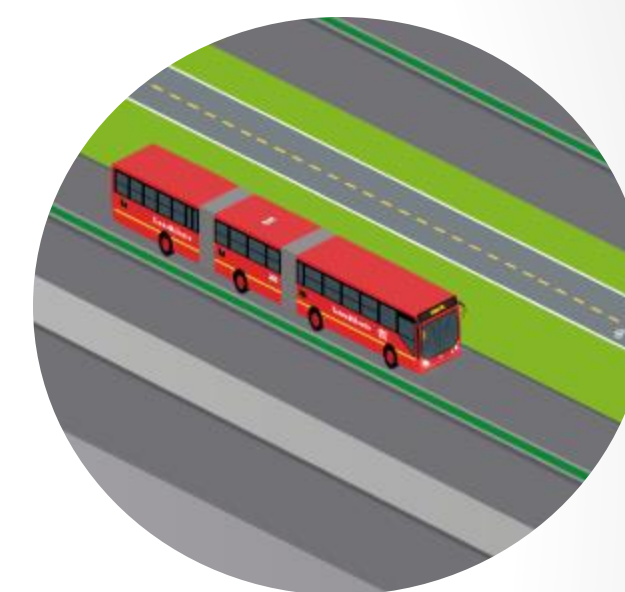
9

Portales y patio
garajes



139

estaciones
regulares



12

Corredores en servicio - 114
km de troncal (corredores
exclusivos)

Velocidad promedio: 25
km/h

Solamente el **componente troncal** mueve aprox. **2.5 M de pasajeros por día**.
El equivalente a mover una Barranquilla cada mañana y cada tarde.

Operación actual (Buses zonales)

Buses zonales



6.465 buses

Velocidad
promedio: **13**
km/h



1.181 km de

Carriles preferenciales



7.157 paraderos

1,7 M pasajeros por
día

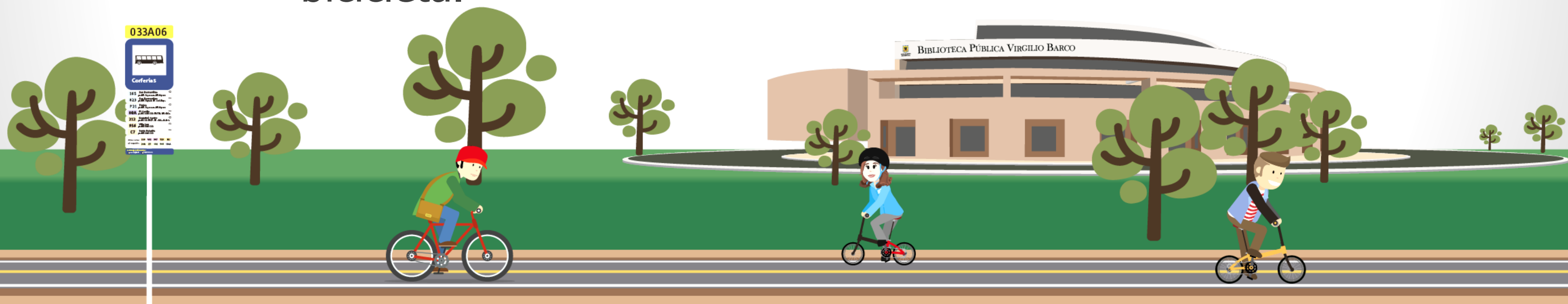
Operación actual (Promoviendo el uso de la bici)

Ciclo parqueaderos

Bogotá tiene **478 km** de ciclo
rutas

6% de la población usa la
bicicleta.

TransMilenio tiene **3.758 espacios
para parqueo de bicicletas** en **16**
estaciones del componente troncal



Principales retos

El Alcalde Peñalosa ha realizado el mayor esfuerzo de los últimos años por mejorar la movilidad en la ciudad de Bogotá...

Nueva flota de buses para las fases I y II

7 concesionarios actualmente



Nueva infraestructura

30km

Nuevas troncales en los
siguientes 5 años (2022)

Reingeniería de la operación

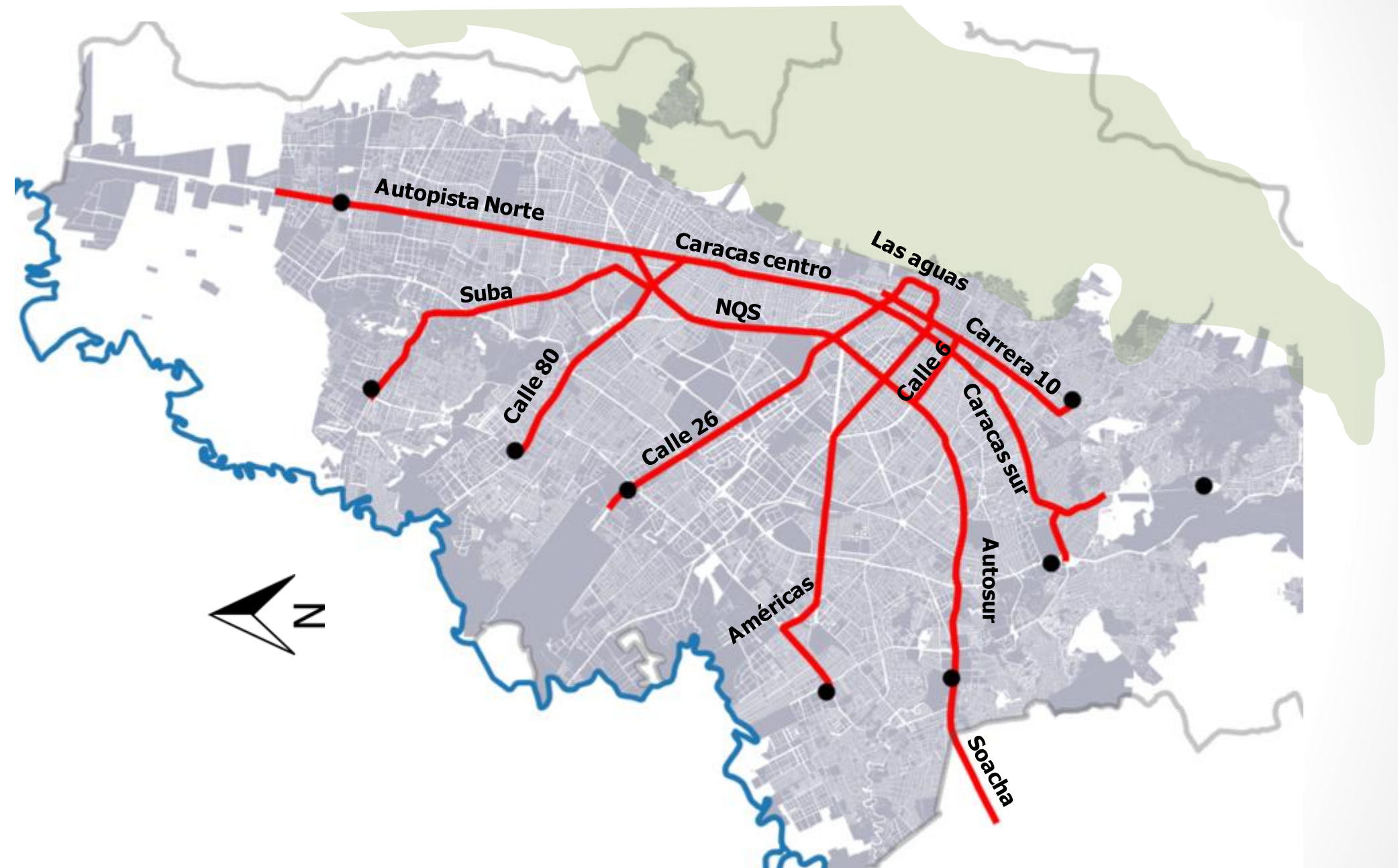
-  Diseño operacional
-  Sistema de información
-  Infraestructura

Nuestra prioridad es el servicio al usuario

Red actual

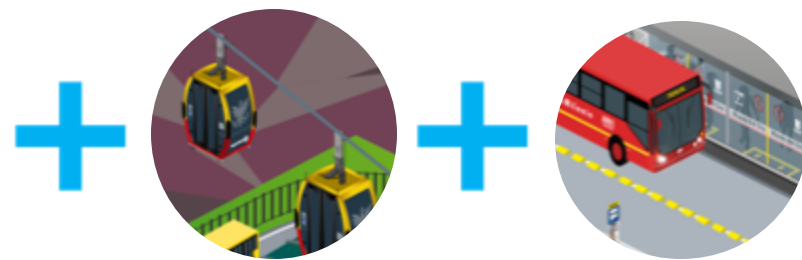
114 km de troncal

- Patio garajes
- Troncales

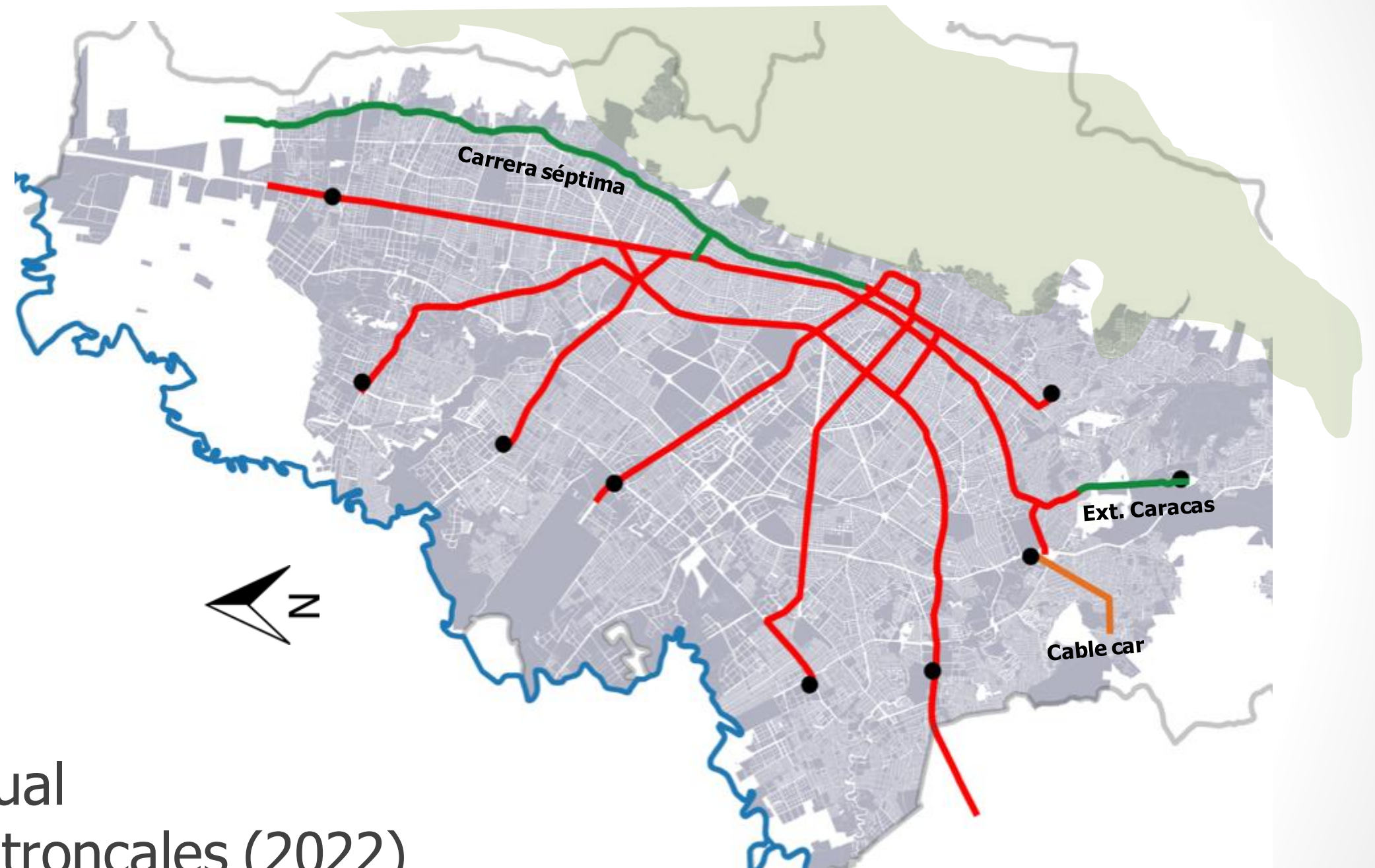


Corto plazo (2022)

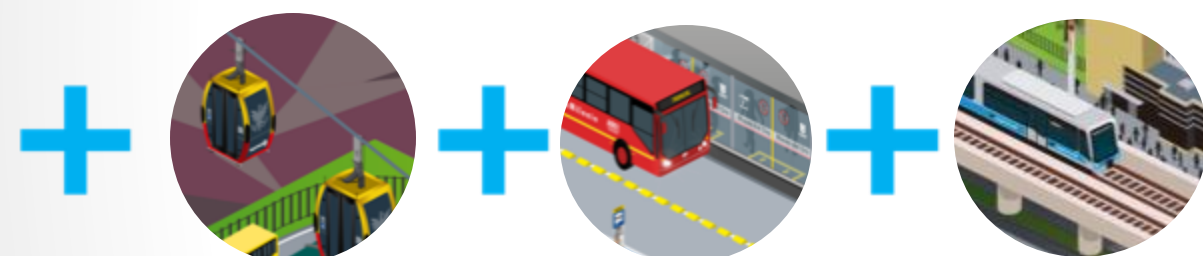
144 km de troncal



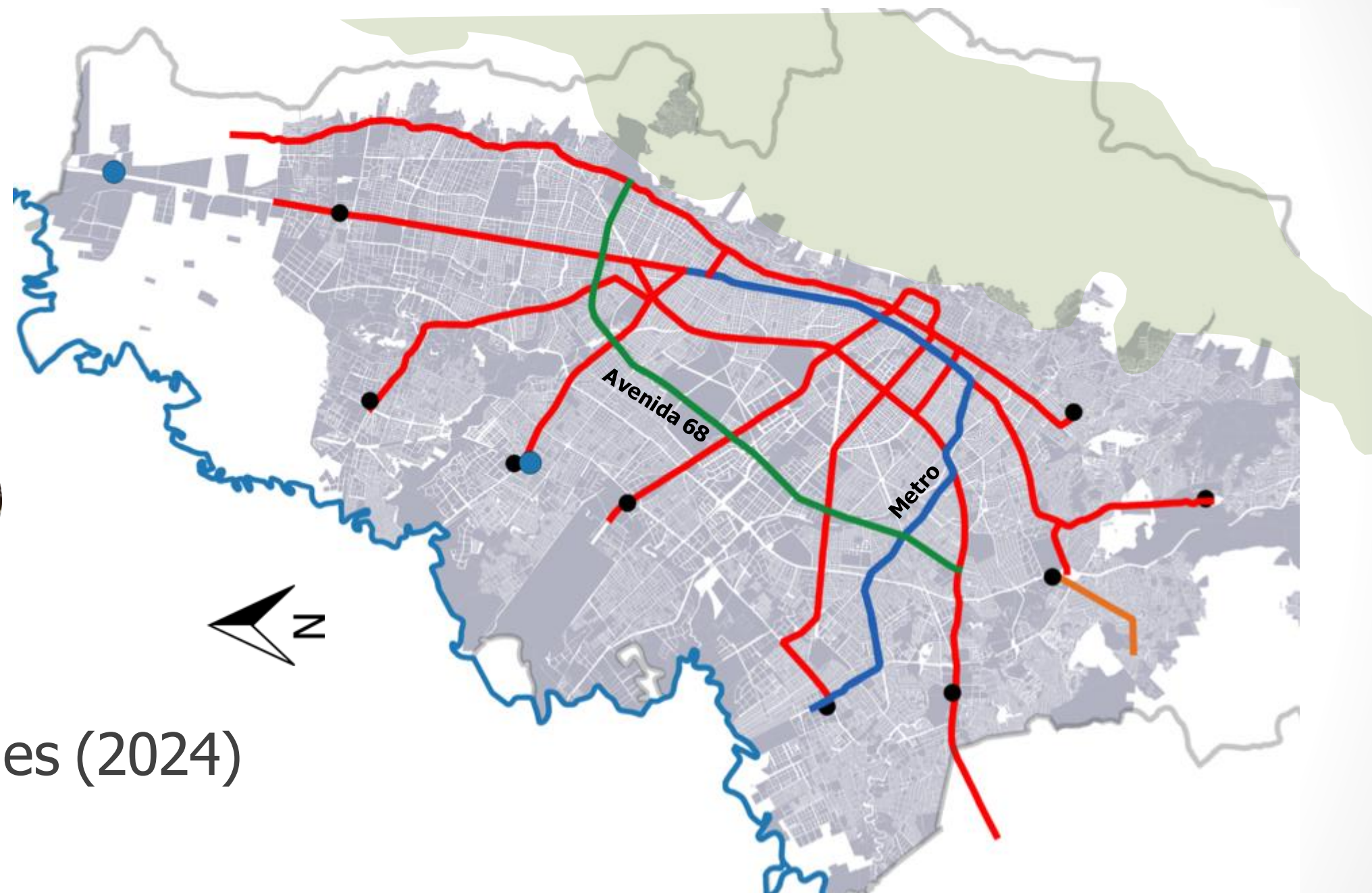
- Red actual
- Nuevas troncales (2022)
- TransMiCable
- Patio talleres



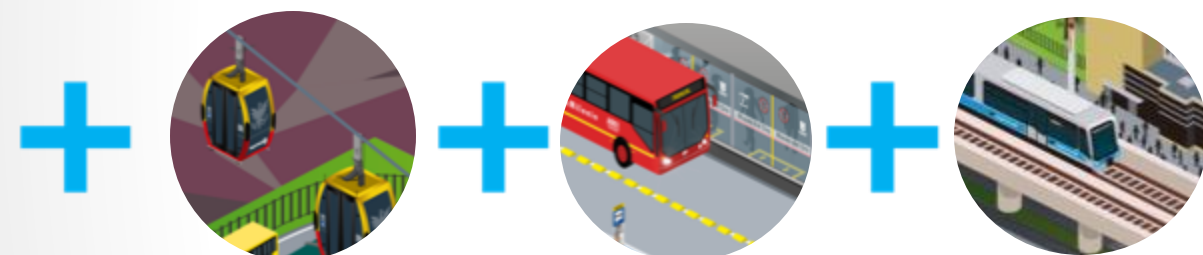
Corto plazo (2024)



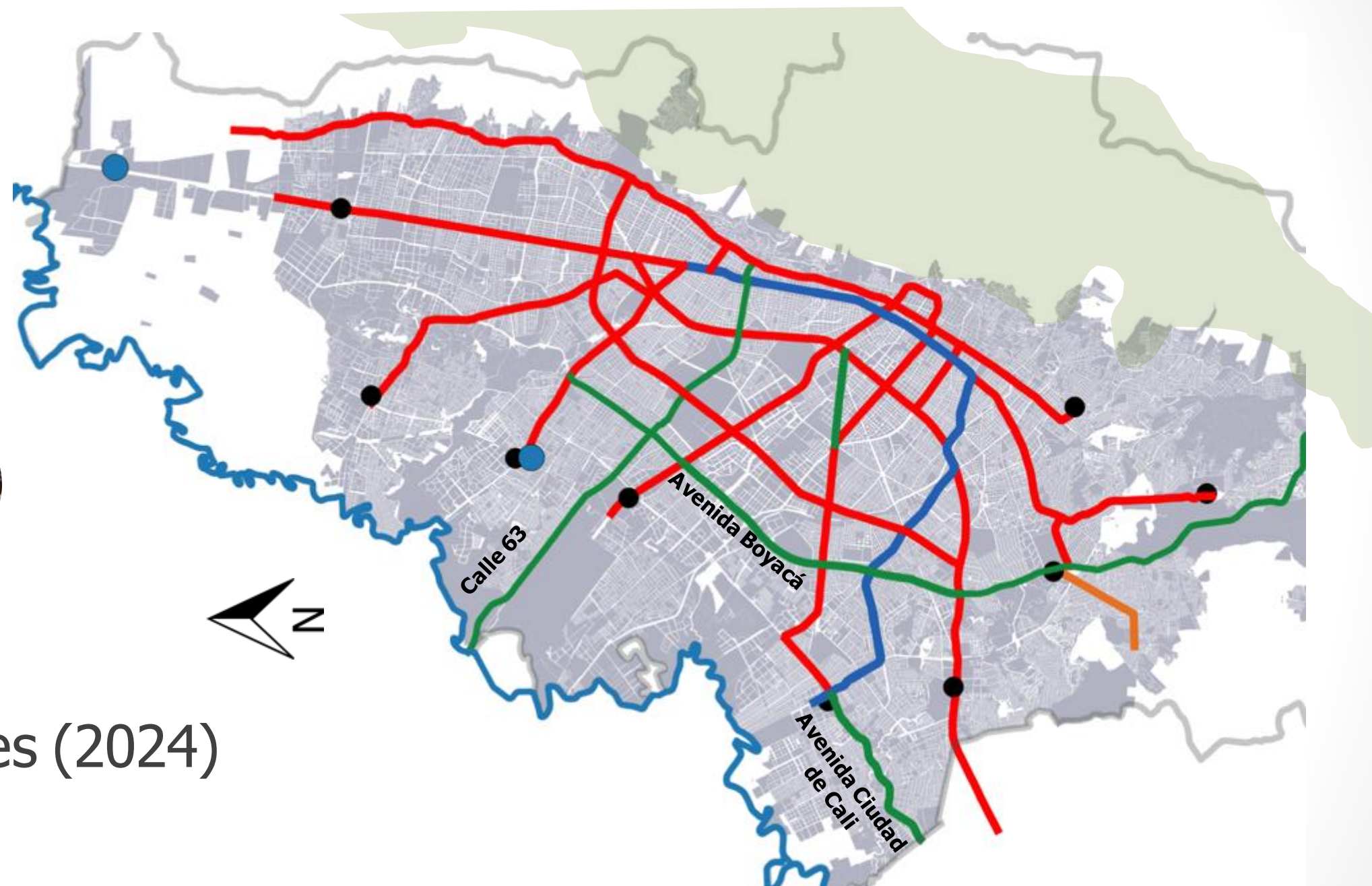
- Red (2022)
- Nuevas troncales (2024)
- CIM
- TransMiCable
- Metro
- Patio talleres



Mediano plazo (2030)



- Red (2022)
- Nuevas troncales (2024)
- CIM
- TransMiCable
- Metro
- Patio talleres



Bogotá D.C. – Plan de inversiones

Plan de Desarrollo

Bogotá Mejor Para Todos

2016 - 2020

El Alcalde **Peñalosa** está comprometido con el desarrollo de Bogotá...

30 colegios
nuevos

6 hospitales
nuevos

Metro

Nuevas vías

Nuevas troncales
para TM

Nuevos parques y
espacios para la
recreación

Renovación urbana

Inversión total

\$32,0 bn de Dólares

